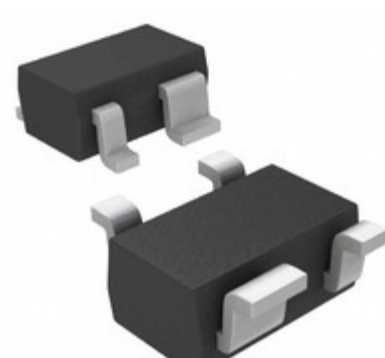


## MAX6467XS32D3/V+T



Obrázky jsou pouze orientační.  
Podrobné informace o produktu naleznete v části Technické údaje produktu.  
Koupit MAX6467XS32D3/V+T s důvěrou od Component-World.HK, 1 rok záruka



**Part Number:** [MAX6467XS32D3/V+T](#)

**Výrobce:** [Maxim Integrated](#)

**Popis:** IC MPU/RESET CIRC 3.20V SC70-4

**Datový list:** [MAX6467,68](#)

[Part Numbering System](#)

**RoHS Status:** Bez olova / V souladu RoHS

**Ship From:** Hong Kong

**Shipment Way:** DHL/Fedex/TNT/UPS/EMS

[Request For Quotation](#)

### PARAMETR PRODUKTU

<b>Part Number</b>	MAX6467XS32D3/V+T	<b>Výrobce</b>	<a href="#">Maxim Integrated</a>
<b>Popis</b>	IC MPU/RESET CIRC 3.20V SC70-4	<b>Stav volného vedení / RoHS</b>	Bez olova / V souladu RoHS
<b>Dostupné množství</b>	6004 pcs	<b>Datový list</b>	<a href="#">MAX6467,68</a> <a href="#">Part Numbering System</a>
<b>Kategorie</b>	<a href="#">Integrované obvody (IC)</a>	<b>Napětí - Práh</b>	3.2V
<b>Typ</b>	Simple Reset/Power-On Reset	<b>Dodavatel zařízení Package</b>	SC-70-4
<b>Série</b>	Automotive, AEC-Q100	<b>resetování Prodleva</b>	150 ms Minimum
<b>resetovat</b>	Active Low	<b>Obal</b>	Tape & Reel (TR)
<b>Paket / krabice</b>	SC-82A, SOT-343	<b>Výstup</b>	Open Drain or Open Collector
<b>Provozní teplota</b>	-40°C ~ 125°C (TA)	<b>Počet napití Sledované</b>	1
<b>Typ montáže</b>	Surface Mount	<b>Úroveň citlivosti na vlhkost (MSL)</b>	1 (Unlimited)
<b>Stav volného vedení / RoHS</b>	Lead free / RoHS Compliant	<b>Detailní popis</b>	Supervisor Open Drain or Open Collector 1 Channel SC-70-4

Component-World.com je spolehlivý distributor elektronických součástek. Specializujeme se na všechny elektronické komponenty řady Maxim Integrated. Máme 6004 kusy Maxim Integrated MAX6467XS32D3/V+T na skladě dostupných. Vyžádejte si citát z distributora součástí elektroniky na Component-World.com, náš prodejní tým vás bude kontaktovat do 24 hodin.

RFQ Email: [info@Components-World.com](mailto:info@Components-World.com)

### SOUVISEJÍCÍ PRODUKTY

	<b>Část#:</b> <a href="#">MAX6468US33D7+T</a> <b>Popis:</b> IC MPU/RESET CIRC 3.30V SOT143-4	<b>Výrobci:</b> <a href="#">Maxim Integrated</a>	<a href="#">Dotaz</a>
	<b>Část#:</b> <a href="#">MAX6467XS26D3+T</a> <b>Popis:</b> IC MPU/RESET CIRC 2.625V SC70-4	<b>Výrobci:</b> <a href="#">Maxim Integrated</a>	<a href="#">Dotaz</a>
	<b>Část#:</b> <a href="#">MAX6467XS26D7+T</a> <b>Popis:</b> IC MPU/RESET CIRC 2.625V SC70-4	<b>Výrobci:</b> <a href="#">Maxim Integrated</a>	<a href="#">Dotaz</a>
	<b>Část#:</b> <a href="#">MAX6468US29D3+T</a> <b>Popis:</b> IC MPU/RESET CIRC 2.925V SOT143	<b>Výrobci:</b> <a href="#">Maxim Integrated</a>	<a href="#">Dotaz</a>
	<b>Část#:</b> <a href="#">MAX6467XS33D3+T</a> <b>Popis:</b> IC MPU/RESET CIRC 3.30V SC70-4	<b>Výrobci:</b> <a href="#">Maxim Integrated</a>	<a href="#">Dotaz</a>
	<b>Část#:</b> <a href="#">MAX6467US46D3+T</a> <b>Popis:</b> IC MPU/RESET CIRC 4.625V SOT143	<b>Výrobci:</b> <a href="#">Maxim Integrated</a>	<a href="#">Dotaz</a>
	<b>Část#:</b> <a href="#">MAX6467XS31D3+T</a> <b>Popis:</b> IC MPU/RESET CIRC 3.075V SC70-4	<b>Výrobci:</b> <a href="#">Maxim Integrated</a>	<a href="#">Dotaz</a>
	<b>Část#:</b> <a href="#">MAX6468US46D3+T</a> <b>Popis:</b> IC MPU/RESET CIRC 4.625V SOT143	<b>Výrobci:</b> <a href="#">Maxim Integrated</a>	<a href="#">Dotaz</a>
	<b>Část#:</b> <a href="#">MAX6467XS46D3+T</a> <b>Popis:</b> IC MPU/RESET CIRC 4.625V SC70-4	<b>Výrobci:</b> <a href="#">Maxim Integrated</a>	<a href="#">Dotaz</a>
	<b>Část#:</b> <a href="#">MAX6468XS16D3+T</a> <b>Popis:</b> IC MPU/RESET CIRC 1.575V SC70-4	<b>Výrobci:</b> <a href="#">Maxim Integrated</a>	<a href="#">Dotaz</a>
	<b>Část#:</b> <a href="#">MAX6467XS16D3+T</a> <b>Popis:</b> IC MPU/RESET CIRC 1.575V SC70-4	<b>Výrobci:</b> <a href="#">Maxim Integrated</a>	<a href="#">Dotaz</a>
	<b>Část#:</b> <a href="#">MAX6468US16D3+T</a> <b>Popis:</b> IC MPU/RESET CIRC 1.575V SOT143	<b>Výrobci:</b> <a href="#">Maxim Integrated</a>	<a href="#">Dotaz</a>
	<b>Část#:</b> <a href="#">MAX6468US26D3+T</a> <b>Popis:</b> IC MPU/RESET CIRC 2.625V SOT143	<b>Výrobci:</b> <a href="#">Maxim Integrated</a>	<a href="#">Dotaz</a>
	<b>Část#:</b> <a href="#">MAX6467XS29D3+T</a> <b>Popis:</b> IC MPU/RESET CIRC 2.925V SC70-4	<b>Výrobci:</b> <a href="#">Maxim Integrated</a>	<a href="#">Dotaz</a>
	<b>Část#:</b> <a href="#">MAX6468US22D3+T</a> <b>Popis:</b> IC MPU/RESET CIRC 2.188V SOT143	<b>Výrobci:</b> <a href="#">Maxim Integrated</a>	<a href="#">Dotaz</a>
	<b>Část#:</b> <a href="#">MAX6467XS23D3+T</a> <b>Popis:</b> IC MPU/RESET CIRC 2.313V SC70-4	<b>Výrobci:</b> <a href="#">Maxim Integrated</a>	<a href="#">Dotaz</a>
	<b>Část#:</b> <a href="#">MAX6467XS25D3+T</a> <b>Popis:</b> IC MPU/RESET CIRC 2.500V SC70-4	<b>Výrobci:</b> <a href="#">Maxim Integrated</a>	<a href="#">Dotaz</a>
	<b>Část#:</b> <a href="#">MAX6467XS32D3+T</a> <b>Popis:</b> IC MPU/RESET CIRC 3.20V SC70-4	<b>Výrobci:</b> <a href="#">Maxim Integrated</a>	<a href="#">Dotaz</a>
	<b>Část#:</b> <a href="#">MAX6468US33D3+T</a> <b>Popis:</b> IC MPU/RESET CIRC 3.30V SOT143-4	<b>Výrobci:</b> <a href="#">Maxim Integrated</a>	<a href="#">Dotaz</a>
	<b>Část#:</b> <a href="#">MAX6467XS22D3+T</a> <b>Popis:</b> IC MPU/RESET CIRC 2.188V SC70-4	<b>Výrobci:</b> <a href="#">Maxim Integrated</a>	<a href="#">Dotaz</a>

### Související klíčová slova pro MAX6467XS32D3/V+T

Maxim Integrated MAX6467XS32D3/V+T.	MAX6467XS32D3/V+T distributor	MAX6467XS32D3/V+T dodavatel	MAX6467XS32D3/V+T Cena
MAX6467XS32D3/V+T Stáhnout datasheet.	MAX6467XS32D3/V+T Datasheet.	MAX6467XS32D3/V+T Stock.	koupit MAX6467XS32D3/V+T.
Maxim Integrated MAX6467XS32D3/V+T.			